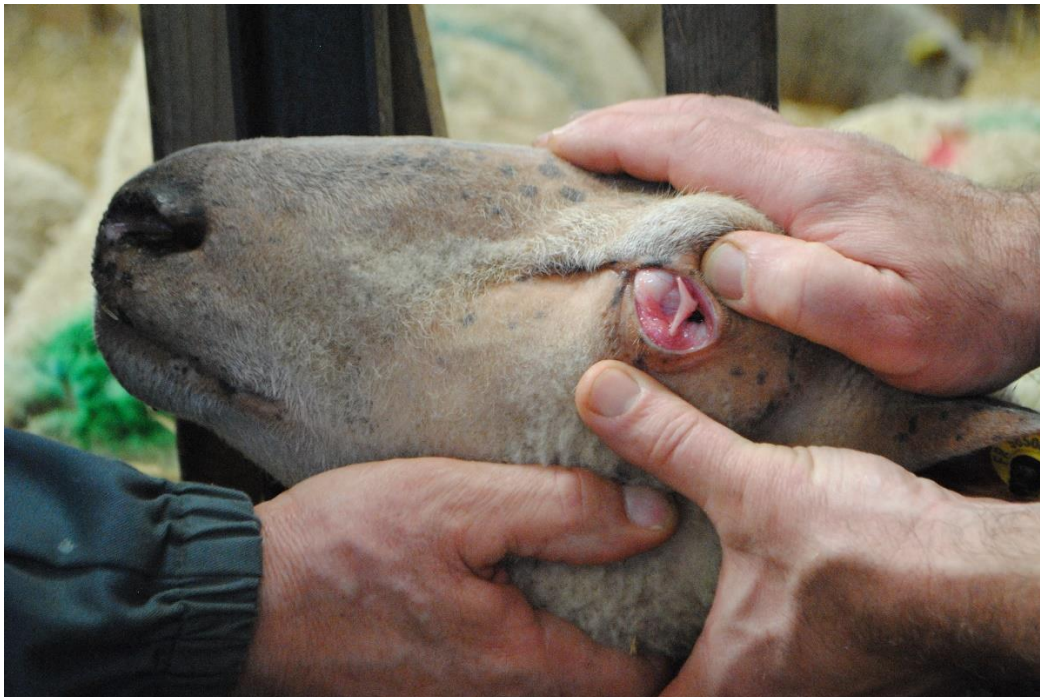


La troisième paupière, un signe de bonne santé.

En cas de problème de santé sur un animal, l'examen de la couleur de la troisième paupière est l'un des premiers gestes à réaliser avec la prise de température. Pour faire ressortir la troisième paupière, il suffit d'écartier les paupières et d'appuyer légèrement de part et d'autre de l'œil, vers l'avant pour la paupière supérieure et vers l'arrière pour la paupière inférieure par exemple. Pierre Autef, vétérinaire praticien à Bellac (87) explique qu'un animal en bonne santé présente une troisième paupière de couleur rosée. « Si elle est blanche, la brebis ou l'agneau est anémié. Des parasites de types strongles de la caillette ou bien grande douve peuvent en être à l'origine, ainsi qu'une hémorragie. Une troisième paupière de couleur jaune est synonyme d'un trouble hépatique, une intoxication au cuivre par exemple. Lors d'infections diverses, la troisième paupière est rouge foncé. Enfin, parfois, lors d'asphyxie, insuffisance et détresse respiratoire, la troisième paupière prend une couleur grisâtre » Pour en savoir plus, demander conseil à votre vétérinaire. Une vidéo est disponible sur ciirpo.idele.fr et www.inn-ovin.fr : « examiner les dents et la troisième paupière ».

Les activités du CIIRPO sont financées par l'Union Européenne et les conseils régionaux Nouvelle-Aquitaine et Région Centre-Val de Loire

La troisième paupière doit être rose comme sur cette photo



Crédit photo : CIIRPO

Aurore PRIEUR DE LA COMBLE, Stéphane MIGNÉ, Carole LE CREFF
Chambre d'agriculture des Pays de la Loire
Laurence SAGOT (Idele/CIIRPO)